

Biztonságos közlekedés, élhető városok

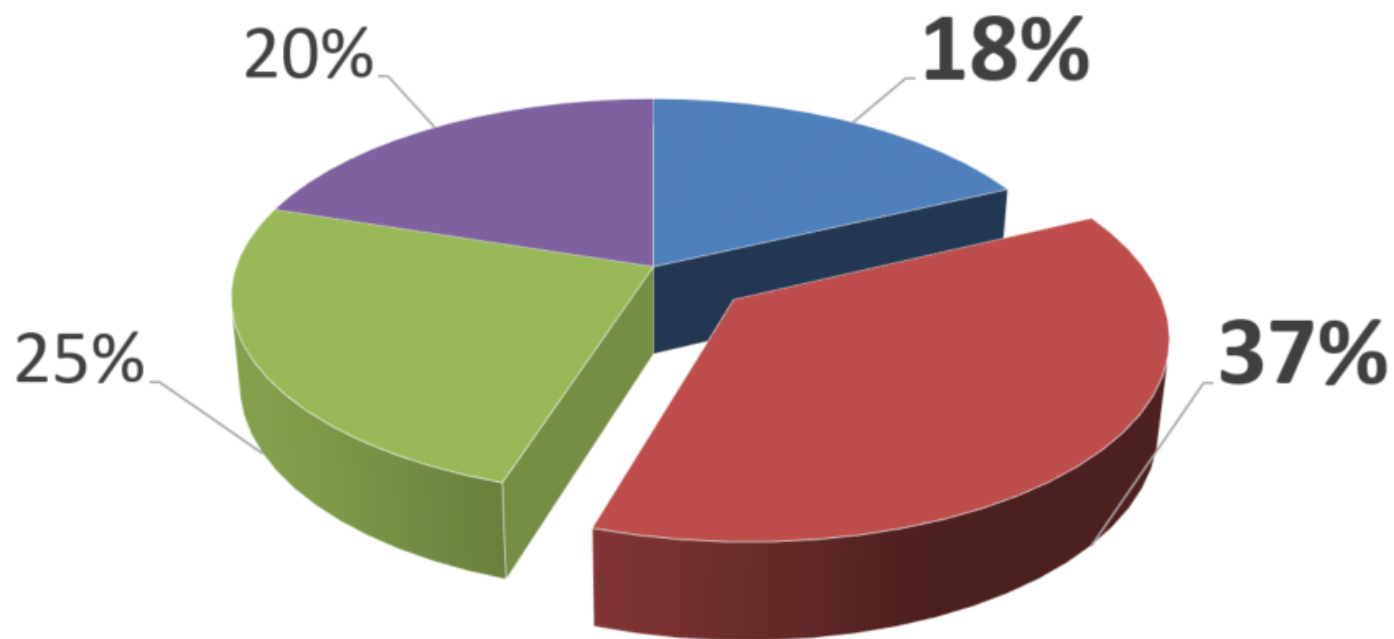


Közlekedési konferencia
Miskolc 2023



Miért fontos az életmódunk?

WHO: az egészségi állapotunkra ható faktorok aránya

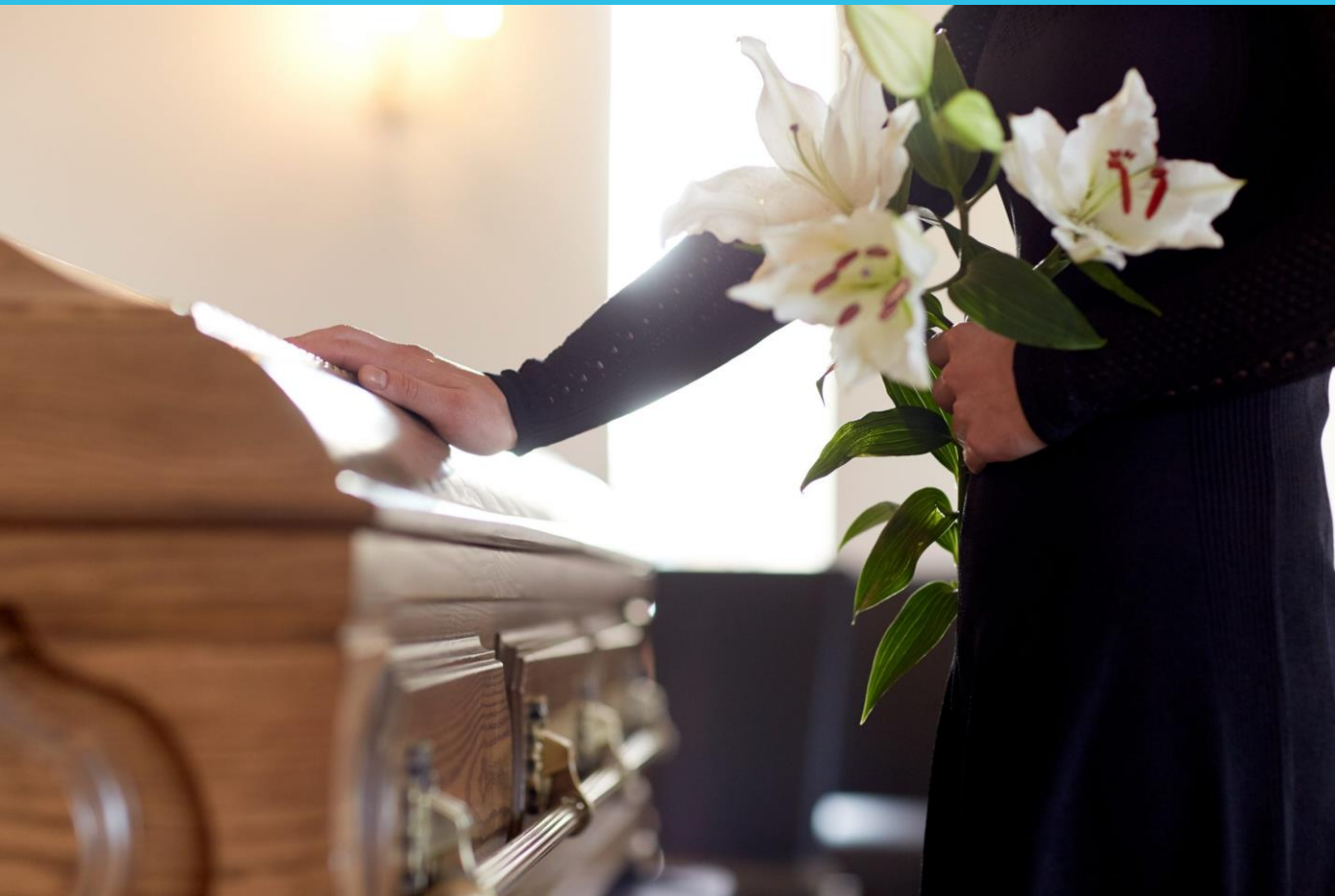


■ Egészségügyi ellátás
■ Örökölt tulajdonságok

■ Az egyén egészségmegtartása, életmódja
■ Környezeti hatások



A mozgáshiány naponta átlagosan 37 ember halálát okozza Magyarországon!



Global Observatory for Physical Activity adatai szerint:
Magyarországon a halálozások 9,7 százalékáért felelős a mozgásszegény életmód!



A közlekedési idő kihasználható
Sepsiszentgyörgy: lábbusz program

Iskolai lábbusz program

Autós iskolába járás
visszaszorítása

Bringázz, rollerezz a suliba!

Kerékpáros munkába járás
ösztönzése



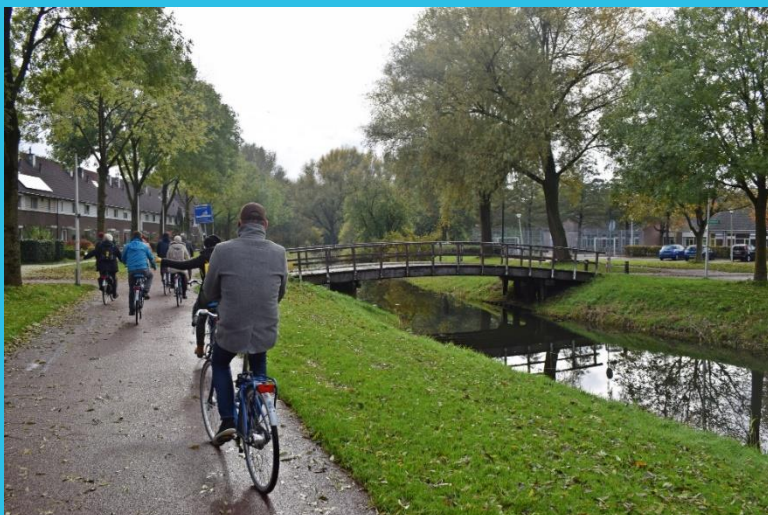
E-bike program folytatása
Állomásokon kerékpártárolók növelése

Milyen városban szeretnénk élni?



Az autózás feltételeit akarjuk javítani?
Az autókra optimalizáljuk a városainkat

Van más megoldás a XXI. században?





Közlekedési
Minisztérium

Fokozat- váltás

Merész jövőkép a
kerékpározásról és
gyaloglásról



Az élhető város: világtrend!

- Jeff Speck: 101 szabály az élhető városért
- Lefordítottuk az angol és a holland gyalogos és kerékpáros stratégia
- Városvezetőknek tanulmányutak holland, dán, finn, svéd, angol)



Elkészült, társadalmi vitán van:



**NEMZETI KERÉKPÁROS
STRATÉGIA
2030**

Magyarországon növelni szeretnénk a kerékpáros közlekedés és turizmus arányát!

A kutatások szerint a legnagyobb akadály a biztonságérzet hiánya!



Miért van szükség a KRESZ módosítására?



	1 millió lakosra 2021-ben	Változás 2017-19 átlagához képest
EU-27	44	-15%
Magyarország	56	-12%
Svédország	18	-28%
Norvégia	16	-18%
Dánia	23	-26%
Lengyelország	59	-22%
Málta	17	-49%

Uniós átlag: **-120 élet/év**
Svédország: **-380 élet/év**

Év végéig még **300 ember** meg fog halni Magyarországon útjain!

Uniós cél 2010-hez képest 2030-ra a felére eszen vissza a halálesetek száma



Az Unióban 36 százalékkal csökkent a halálos balesetek száma.

Magyarországon 25 százalékkal,

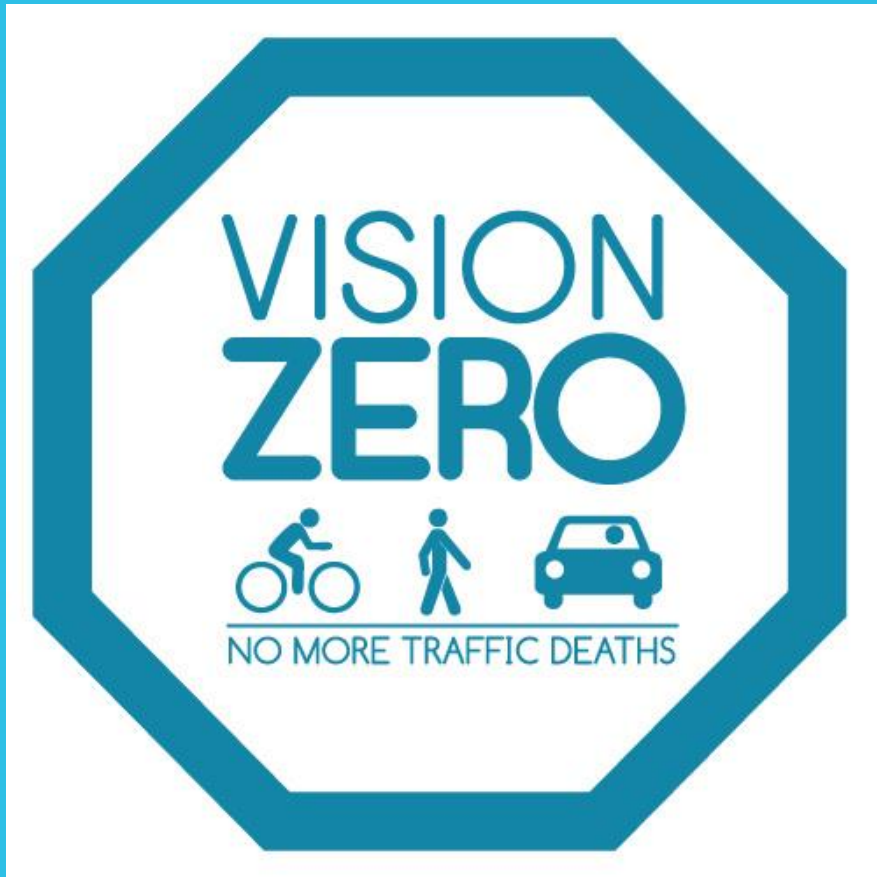
DE a csökkenés nagy része 2010 és 2011 között (740-ről 638-ra) következett bel!

2011-2019 között stagnáltunk.





Hitetlenkedünk, de a svédek, norvégok, máltaiak sokkal közelebb vannak a hozzá, mint Magyarországhoz!



Lengyelországban 2021 elején módosították a KRESZ-t, jóval nagyobb mértékű a javulás, mint nálunk.

Németországban 2020, Csehországban 2021, Ausztria 2022. A javaslataink ezekkel I megegyező irányba haladnak.



Új mikromobilitási eszközök jelentek meg

Kell-e jogosítvány és bukósisak?

Mehet-e járdán?

Hány éves kortól használható?



Ha szabálytalanul közlekednek, elvehető-e a jogosítvány?



A KRESZ módosítása nem elég!

Szemléletformálás már gyermekkorban.

A csomag része 12 éves kor előtt a Közlekedési Alapvizsga

1. Gyalogos közlekedés szabályai

Ki a gyalogos, és hol közlekedhet?

Gyalogos az, aki az úton gyalogosan közlekedik. Ha tolod a kerékpárod, gyalogosnak számítasz. Alapvető szabályként a gyalogosnak a járdán kell közlekednie, azonban ha nincs járda, akkor a lefűsávon, útpadkán vagy a kerékpárúton közlekedhet. Ha ezek nincsenek, vagy alkalmatlanok a közlekedésre, akkor a gyalogosok az úttesten is közlekedhetnek. Természetesen gyerekek esetében ez csak felnőtt kíséretében lehetséges!

- Ha járda hiányában csak kerékpárúton tudsz közlekedni, akkor ügyezz annak a szélén, a menetiránnyal szemben gyalogolj! Így nem zavarod a kerékpárosok haladását, és könnyebben észreveszed a közeledő kerékpárost, ahogy ő is téged.



Jelöld meg a gyalogosokat az alábbi képen!

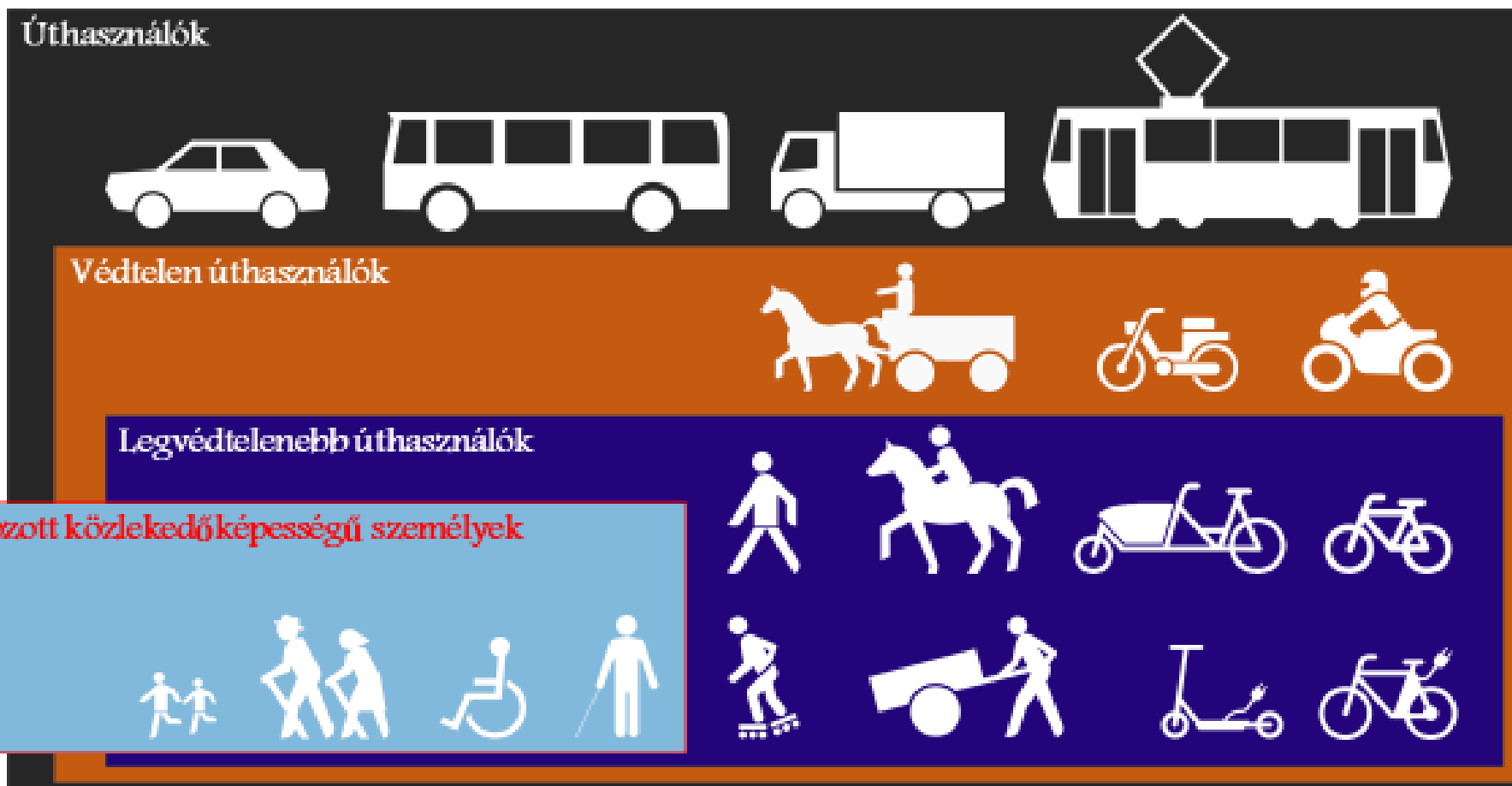


Ha olyan helyen gyalogolsz, ahol nincs járda, és csak úttesten közlekedhetsz, akkor arra kell figyelni, hogy az úttest szélén, egy sorban a járműforgalommal szemben haladj!





A bizalmi elv a korlátozott közlekedőképességű személyekre nem alkalmazható!



Korlátozott közlekedőképességű személyek, azok a nem vezetők – függetlenül attól, hogy az utat közlekedési célra veszik igénybe, vagy bármely más okból tartózkodnak rajta –, akikre a bizalmi elv nem vonatkoztatható, mert a szabálykövető úthasználat valamely okból nem várható el tőlük



Védtelen közlekedők, korlátozott közlekedőképességű személyek védelmének erősítése

(Nagyon erős társadalmi támogatottsága van!)

(4) A közúti közlekedés biztonsága és zavartalansága fontos társadalmi érdek, ezért a közúti közlekedésben résztvevők kötelesek a bizalmi elv szerint közlekedni.

(5) A korlátozott közlekedőképességű személyek részéről nem várható el a közlekedési szabályok betartása.

(6) A korlátozott közlekedőképességű személyekkel szemben a járművezető úgy köteles viselkedni – szükség szerint a sebesség csökkentésével és fékkészenléttel –, hogy e személyek veszélyeztetése elkerülhető legyen.

Évente 900-1000 gyalogosgázolás ZEBRÁN, amiből 25-30 halálos!



	Lakott területen		Ebből kijelölt gyalogos átkelőhelyen		Gyalogátkelő arány	
	Gázolás	Meghalt	Gázolás	Meghalt	Gázolás	Meghalt
2016	2362	91	935	22	39,59%	24,18%
2017	2296	107	951	35	41,42%	32,71%
2018	2344	107	966	29	41,21%	27,10%
2019	2284	105	971	39	42,51%	37,14%
2020	1646	61	706	21	42,89%	34,43%



7) A kijelölt gyalogosátkelőhelyen áthaladó, **vagy felismerhetően áthaladni szándékozó gyalogosnak** a járművekkel szemben elsőbbsége van. Ugyancsak elsőbbsége van – kijelölt gyalogosátkelőhely hiányában is – az útkereszteződésnél áthaladó, **vagy felismerhetően áthaladni szándékozó gyalogosnak** azokkal a járművekkel szemben, amelyek arra az útra kanyarodnak be, amelyen a gyalogos áthalad.

Gyalogosok további védelme

(12) Ha a forgalmat fényjelző készülék irányítja, a zöld fényjelzés időtartamának kezdetén, a forgalmi sávban elsőként továbbhaladó jármű vezetője elindulásnál nem veszélyeztetheti a keresztező forgalomban közlekedő gyalogosokat és járműveket.





Előzési oldaltávolság

„(3) Úttesten haladó gyalogos mellett járművel

a) lakott területen legalább 1 méter;

b) lakott területen kívül legalább 1,5 méter oldaltávolság tartásával szabad elhaladni.”



Az egyik legsikeresebb közlekedésbiztonsági kampány.

Nagy a társadalmi támogatottság. (Medián, Századvég)



A kerékpárutak több helyen

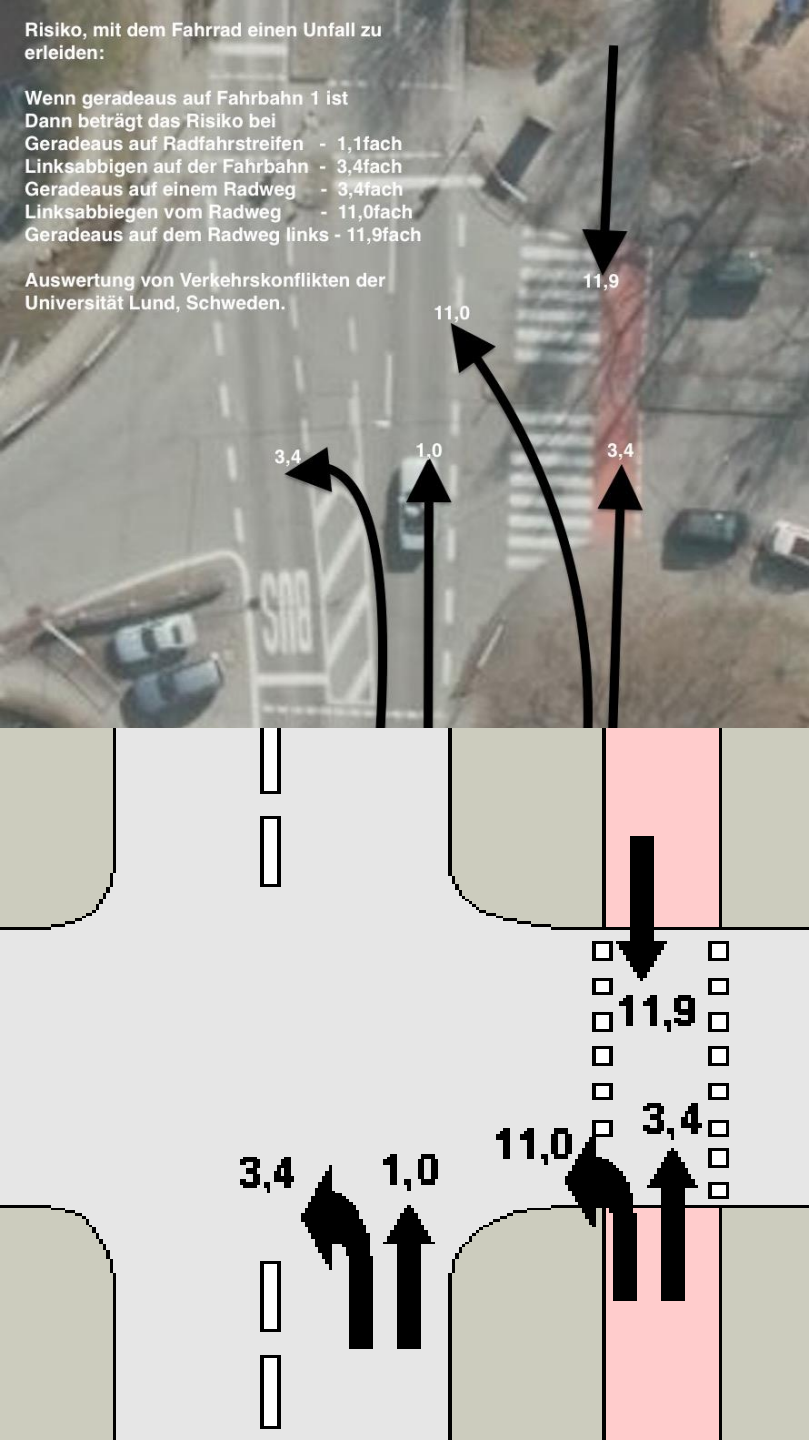
- balesetveszélyesek,
- rossz állapotúak,
- gyalogos konfliktusokkal terheltek,
- nincsenek letakarítva, stb.



Választható kerékpárút bevezetése



Nem kötelező a használatuk!



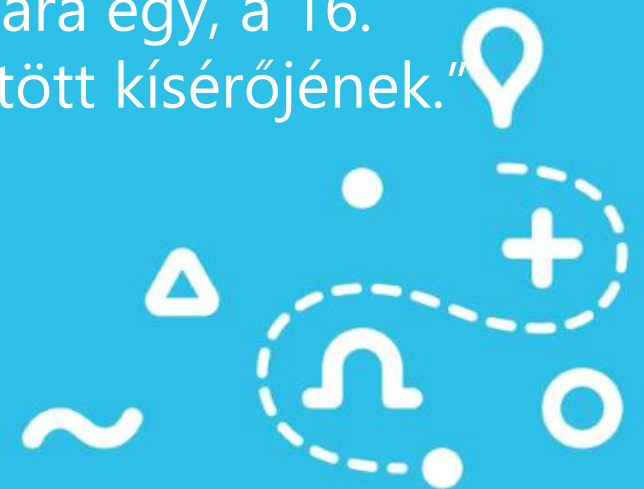
Lakott területen nem lesz kötelező ellentétes irányba a baloldali kerékpárút használata

Ha lakott területen a kerékpáros haladási menetiránya szerinti bal oldalon van kialakítva a kerékpárút, akkor a kerékpárosok számára a kerékpárút használata nem kötelező.



A járdán is lehet kerékpározni

(2) Kerékpárral a gyalogos forgalom zavarása nélkül és legfeljebb 10 km/óra sebességgel a járdán is szabad közlekedni a főútvonalon a 12. életévét be nem töltött személynek és a kísérés tartamára egy, a 16. életévet betöltött kísérőjének.”



Kerékpáros utca: az autó csak vendég

A „Kerékpáros utcába a kerékpárosokon kívül más járművek akkor hajthatnak be, ha úticéljuk itt van, de a kerékpárosok közlekedését nem akadályozhatják.

A megengedett legnagyobb sebesség 30 km/óra.

A kerékpárosok – az úttest menetirány szerinti jobb oldalán – egymás mellett is haladhatnak.”



Jobbra kanyarodás piros lámpánál



Jobbra kanyarodás piros lámpánál

A járműforgalom irányítására szolgáló fényjelző készülék piros jelzése idején a kerékpárosok továbbhaladásának lehetősége jelzőtáblával biztosítható.



Ha a kiegészítő jelzőtáblán veszélyt jelző tábla képe is megjelenik (160/c. ábra), a kerékpárosoknak fokozott óvatossággal szabad továbbhaladni.

Van hasonló példa Magyarországon is autósoknál



Rollerek és más e-eszközök

A kis teljesítményű motoros rollerre a kétkerekű kerékpárok közlekedésére vonatkozó szabályokat a következő eltérésekkel kell alkalmazni:

- a) kis teljesítményű motoros rollert az vezethet, aki a vezetési képességre hátrányosan ható szer befolyása alatt nem áll, és szervezetében nincs szeszes ital fogyasztásából származó alkohol.
- b) kis teljesítményű motoros rollerrel utánfutó (pótkocsi) nem vontatható;
- c) kis teljesítményű motoros rollerrel a rajta utazó egy személyen (hajtó) túlmenően további személy (utas) vagy áru nem szállítható;



Élhető, biztonságos, zöld városokat

A KRESZ módosítás segítheti, hogy városainkban a közlekedés biztonságosabb, környezetbarát és egészségesebb legyen.

