

TEMP

30 KM/ÓRÁS ÖVEZET
JÓ VAGY ROSSZ NEKEM?

TRENECON

Vincze Tibor
Közlekedésmérnök

Miskolc, 2018. május 25.



1. A GÉPJÁRMŰFORGALOM HATÁSAI

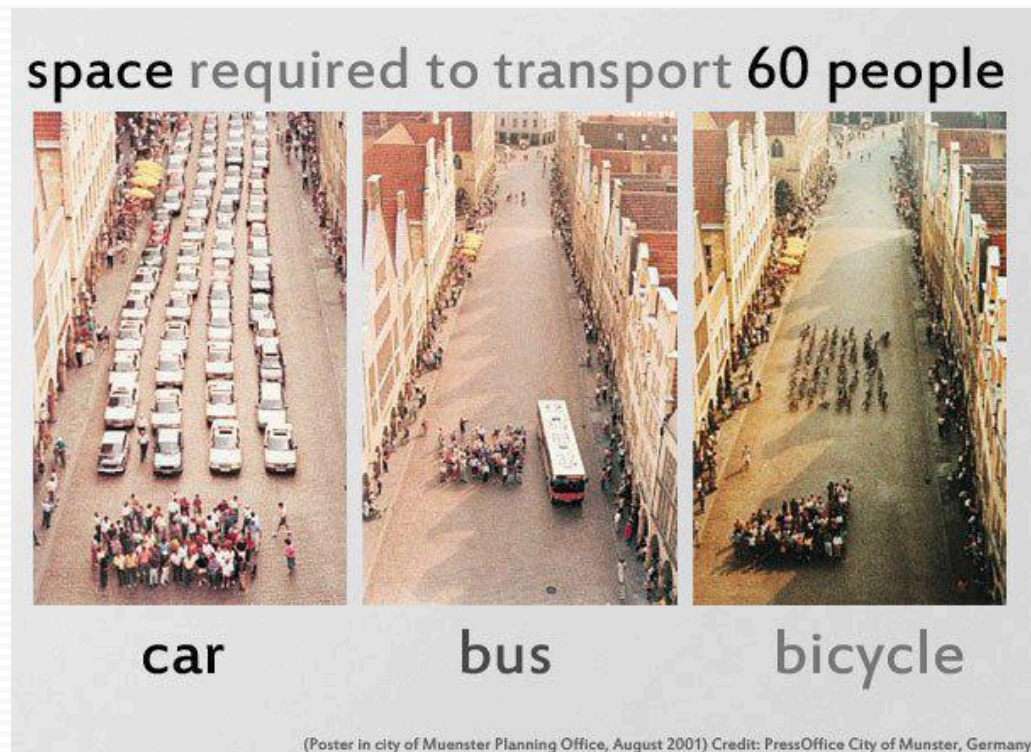
„Navigare necesse est...” – A közlekedés szükséges. De...

A gépjárműveknek kedvezőtlen hatásai is vannak:

- légszennyezés
- terület-igénybevétel
- balesetveszély

Kettős elvárás a közlekedésben:

1. Jól autózható utak
2. A káros hatások csökkentése



2. HÁLÓZATI MEGOLDÁSOK VÁROSOKBAN

Városi úthálózat:

- főutak (széles, nagy forgalmú, messzebbre ott megyünk)
- gyűjtőutak (2 x 1 sáv, fölérendelt, a busz azon megy)
- mellékutcák (a hátrébb lévő házakhoz is el kell jutni)

A főutakat értjük, de mit kezdünk a mellékutcákkal?

2. HÁLÓZATI MEGOLDÁSOK VÁROSOKBAN

Mellékutcák fölérendeléssel

- a keresztutcákkal szemben elsőbbsége van
- ha nem elég széles, egyirányúsítják
 - az átmenő forgalomnak is vonzó „egérút”

Mellékutcák jobbkéz-szabállyal

- egyenrangú útkeresztezések
- 50 km/ó mellett a keresztutca nem belátható
 - gyakori balesetek
- forgalomcsillapítás



3. A MELLÉKUTCA FUNKCIÓJA

Elsődleges funkció: feltáró, és még:

- a főutat tehermentesítő?
- parkoló, járműtároló?
- vagy élettér a közlekedési funkciók háttérbe szorításával?



4. VONALI VAGY ÖVEZETI SEBESSÉG-KORLÁTOZÁS

Vonali korlátozás (pl. 30-as tábla):

- helyileg, esetlegesen helyezik ki
- alig vesszük észre
- nehéz betartatni

Övezeti korlátozás (Tempó 30):

- rendszert alkot
- belépő és kilépő pontok, „kapuk”
- jobbkezes (egyenrangú) csomópontok (vagy mini körforgalmak) betartatják
- lehetőleg kétirányú utcák (vagy ellenirányú kerékpározás)



KIALAKÍTÁSA

A zóna-kapu jelzését feltűnő burkolati jellel is kiegészítik, hiszen jobb kezes csomópontok következnek.



5. HOGYAN ÉRINT?

A **30 km/h korlátozott sebességű övezet** kialakításának lényege:

- Megkülönböztetjük a fő- és gyűjtőúthálózatot a lakóutcáktól.
- Az autós átmenő forgalom, a kiinduló- és célforgalom a számára vonzóbb főhálózatot keresi meg.
- Az övezetben a lassabb és kisebb forgalom teret ad a kerékpárosok, gyalogosok, gyermekek, idősek közlekedésének.

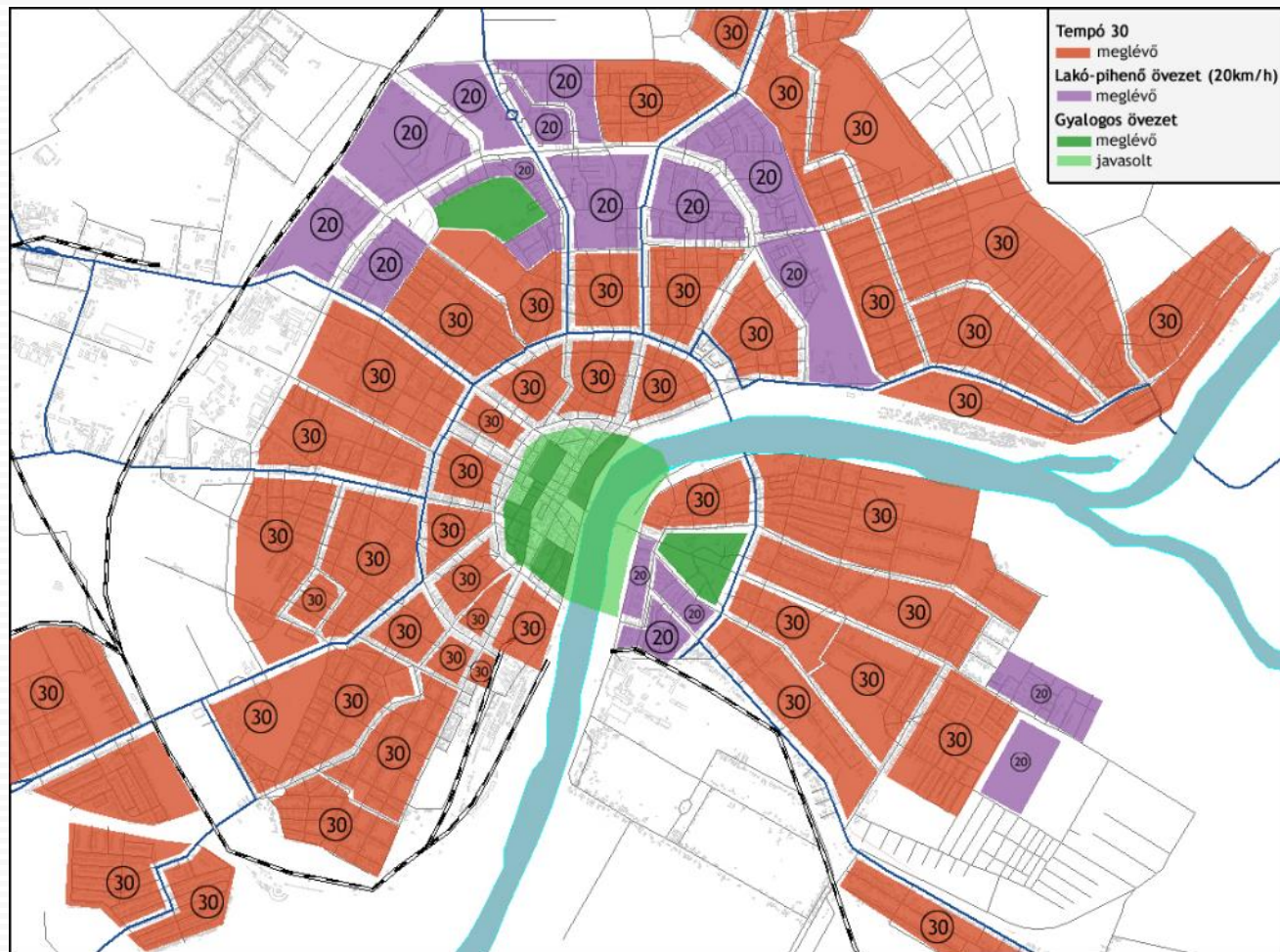
Hatásai:

- Közlekedésbiztonság, forgalomcsökkenés, zajcsökkenés, +0,5 perc menetidő.

A leghatékonyabb kerékpáros hálózatfejlesztés!

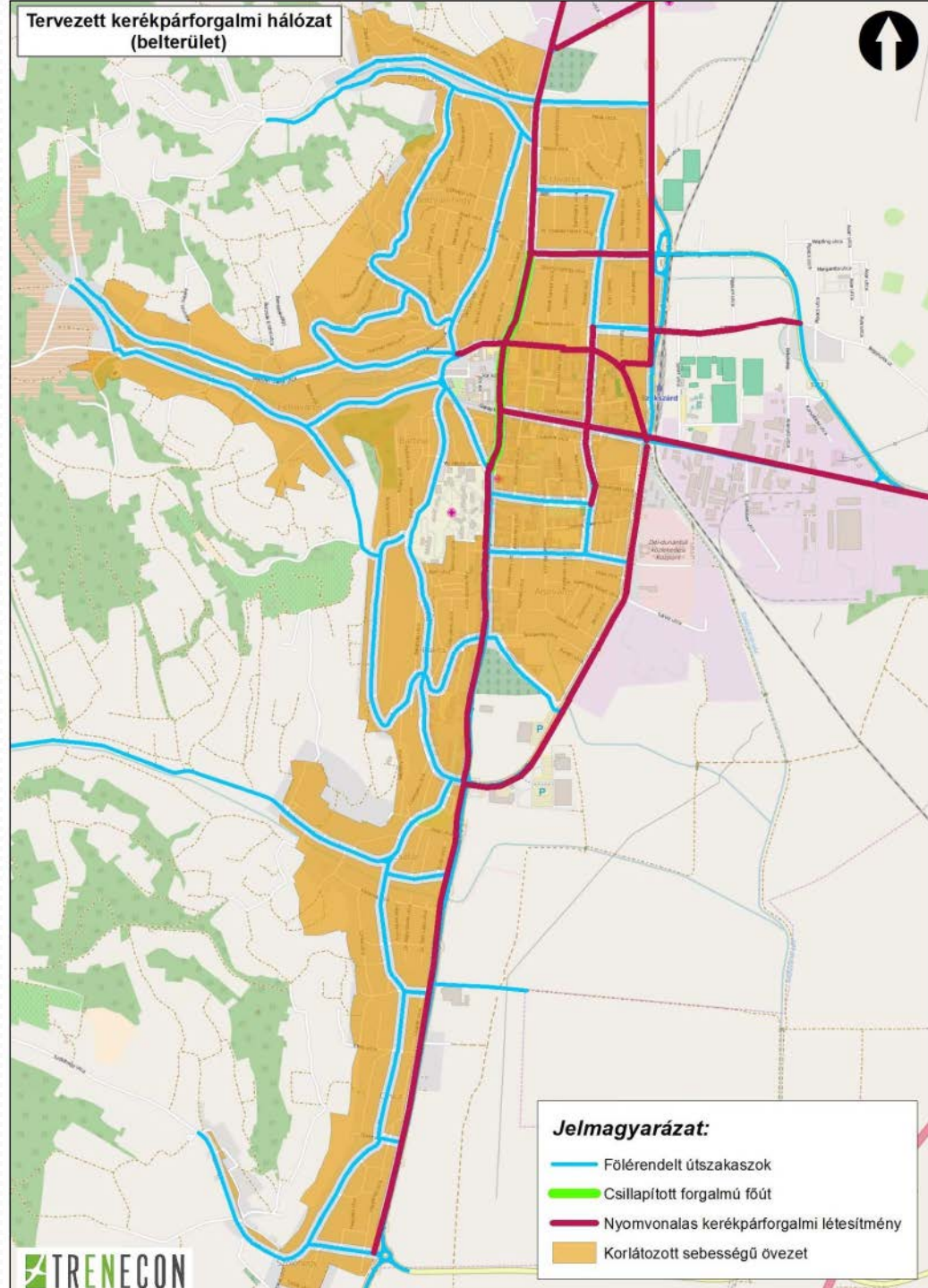
6. A TEMPÓ 30: SIKERTÖRTÉNET

PI. Szeged:



7. A TEMPÓ 30: KERÉKPÁRHÁLÓZAT- FEJLESZTÉS

PI. Szekszárd:



VISSZAKÉRDEZHETEK?

- Hasznosnak tartaná a lakókörzetében?
- Károsnak tartaná?
- Inkább vegyesen ítéli meg?